



# 线性渐变滤光片

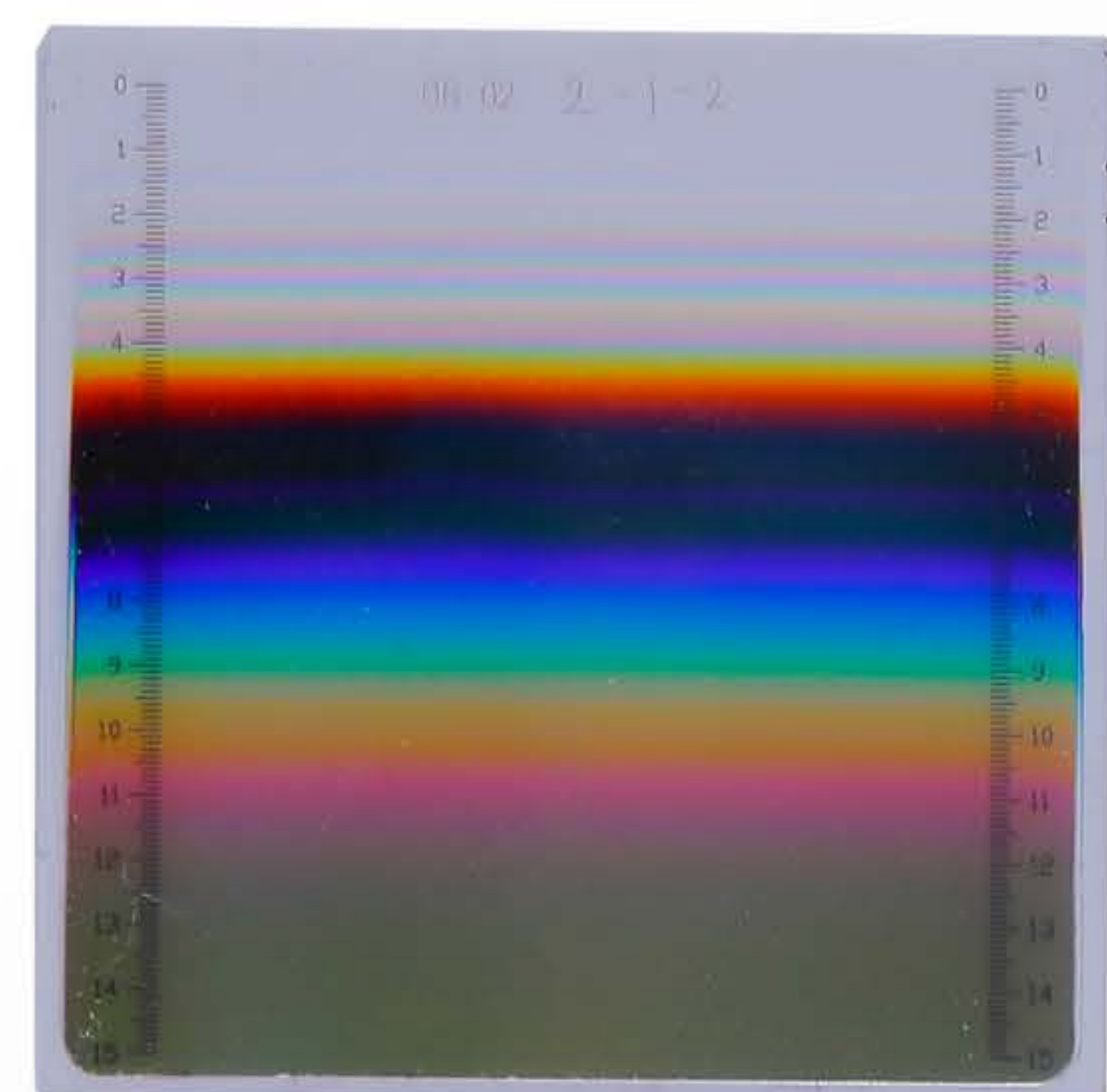
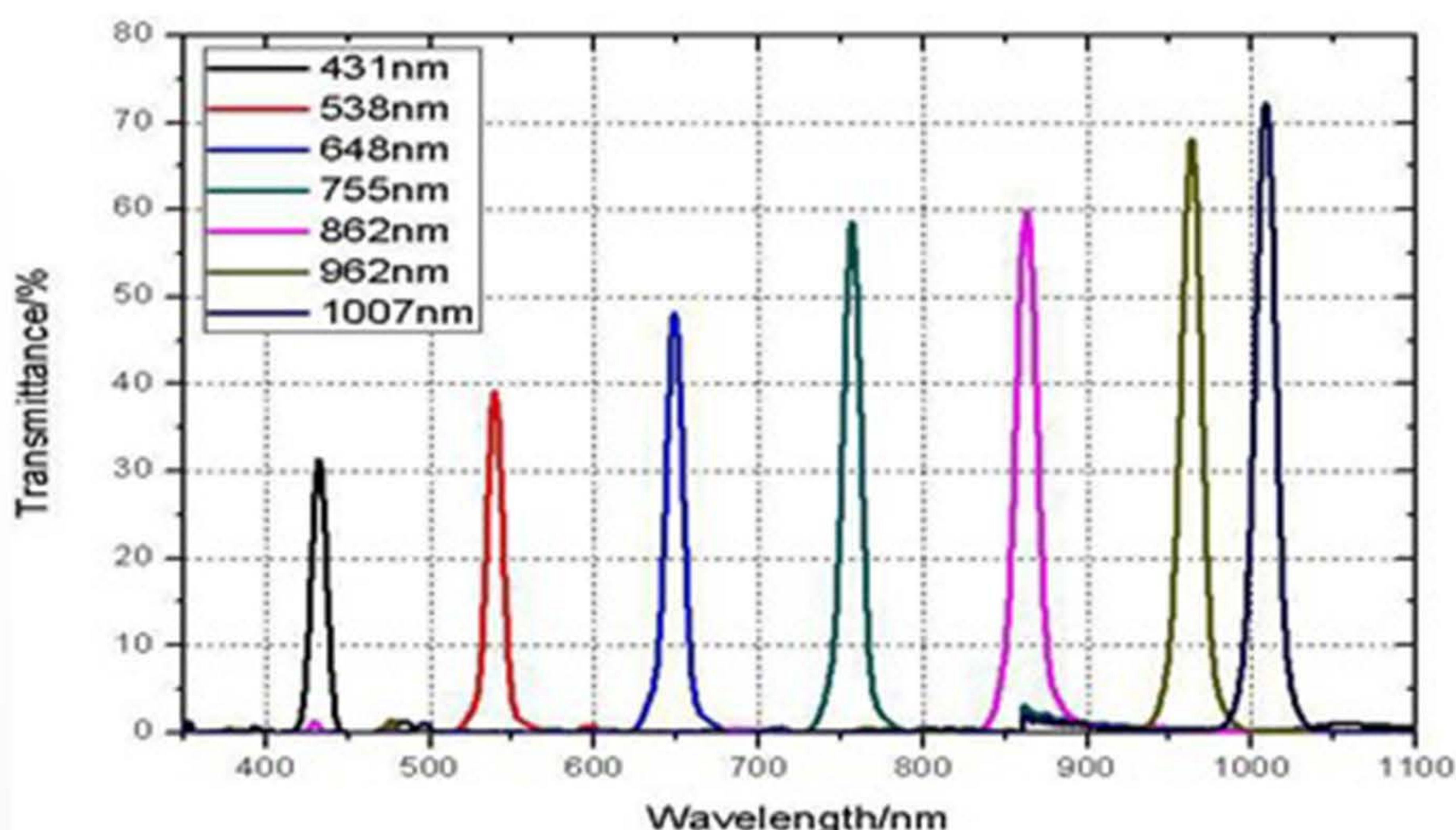
## 产品描述

线性渐变滤光片采用连续镀膜的方式，基于多层楔形薄膜结构实现空间连续变化的滤光特性。可根据色散需求调节薄膜斜率从而获得目标线性变化率。线性渐变滤光片具备高集成度的分光能力，在光谱仪器的小型化、轻量化设计中具备不可替代的优势。产品广泛应用于轻量化高光谱成像光谱仪、便携式光谱仪、医用内窥镜。

## 产品性能

类型	线性渐变滤光片
性能参数	
光谱范围	400-1000nm
通带带宽	1.5%@CWL
峰值透过率	≥60%
带外截止度	≥OD3
线性变化率	50nm/mm
整体尺寸	39.9mm×29.9mm
渐变区域有效尺寸	39.9mm×12.5mm

## 光谱曲线



实物图